

ARTISTRY™

GUIDE DES PRODUITS DE MAQUILLAGE

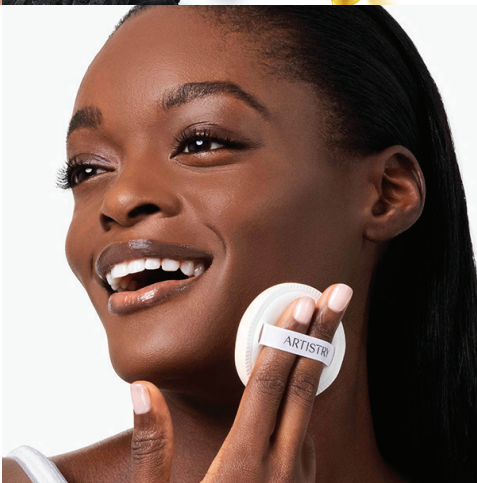
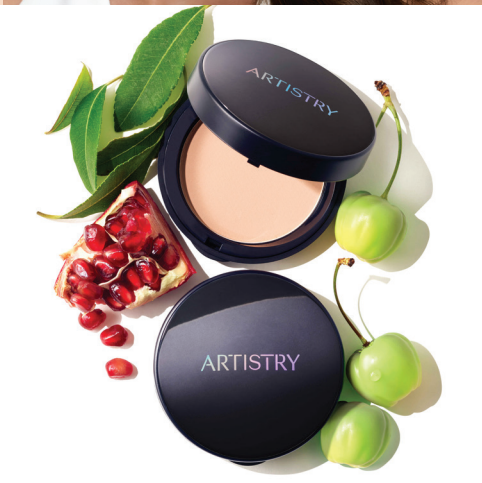


TABLE DES MATIÈRES

POURQUOI ARTISTRY ^{MC} ?	3
-----------------------------------	---

PRODUITS POUR LE VISAGE EVER PERFECT ^{MC} ET FUTURE GLOW ^{MC} ARTISTRY	8
--	---

PRODUITS POUR LES YEUX GO VIBRANT ^{MC} ARTISTRY	24
--	----

PRODUITS POUR LES JOUES GO VIBRANT ^{MC} ARTISTRY	33
---	----

PRODUITS POUR LES LÈVRES GO VIBRANT ^{MC} ARTISTRY	36
--	----

LOOKS ET CONSEILS DE PRO	44
--------------------------	----

SOUTIEN À LA VENTE	51
--------------------	----





POURQUOI ARTISTRY?

Familiarisez-vous avec Artistry^{MC} :

Les piliers de la marque qui nous distinguent



DEUX MARQUES PUISSANTES QUI OFFRENT DES SOLUTIONS PUISSANTES

Ces habitudes de bien-être quotidiennes, appuyées par les 65 années d'expérience d'Artistry et les 90 années d'expertise de Nutrilite^{MC}, sont la base pour créer des rituels plus sains. Nous savons comment répondre aux besoins de la peau pour qu'elle ait une apparence saine et aux besoins du corps pour favoriser la santé et le bien-être en général.



SCIENCE DE LA PEAU RÉSULTATS ÉPROUVÉS

Les scientifiques d'Artistry collaborent avec les meilleurs dermatologues et experts mondiaux pour créer des formules de pointe. Chaque produit est soumis à des tests cliniques, d'innocuité, de stabilité et de consommation pour garantir une efficacité et une qualité maximales.



DES NORMES ÉLEVÉES POUR OFFRIR UNE HAUTE PERFORMANCE

Tous les produits sont assujettis aux lignes directrices des normes de propreté Artistry; ils ne renferment aucun ingrédient d'origine animale, ne sont pas testés sur les animaux et respectent une liste d'ingrédients proscrits rigoureuse. Nous sélectionnons avec soin des plantes puissantes cultivées dans les fermes Nutrilite pour offrir des résultats éprouvés et permettre une traçabilité de la graine à la peau.



Inscrit auprès de
la Vegan Society



La puissance du maquillage

Faites que vos nouveaux clients deviennent vos meilleurs clients

Le maquillage est un excellent point d'entrée pour étendre votre commerce à plus de catégories de produits. Recommandez le maquillage Artistry^{MC} aux clients intéressés par la beauté et présentez-leur le monde des marques de soins de la peau, de santé et de bien-être que vous offrez par l'intermédiaire de votre commerce. Avec un moins gros obstacle à l'entrée pour les consommateurs en matière de prix et de nombreuses façons de démontrer les avantages, les cosmétiques vous aident à bâtir des relations solides et durables avec vos clients.



Le maquillage contribue depuis longtemps à l'expression de soi, à la créativité et à la confiance. En tant qu'expert du maquillage Artistry, vous avez l'occasion d'habiliter une toute nouvelle génération de clients avec du maquillage appuyé par des technologies et des sciences révolutionnaires de la peau qui allient la nutrition de la peau à la portabilité haute performance.

Votre opportunité

La marque Artistry^{MC} a ce que veulent les acheteurs

Les clients recherchent déjà ce que vous offrez; et puisque nos produits sont propres, végétaliens, doux pour la peau et qu'ils n'ont jamais été testés sur les animaux, vous avez déjà une longueur d'avance. Vous êtes dans la situation parfaite pour répondre à la demande en croissance rapide dans chaque catégorie.

64 % des femmes accordent une plus grande attention aux ingrédients présents dans leur maquillage[†].

75 % des utilisateurs de maquillage recherchent des ingrédients de soins pour le visage dans leurs produits cosmétiques[†].

65 % des femmes expriment un intérêt pour le maquillage multifonctionnel*.

56 % s'entendent pour dire que les produits de beauté les font se sentir bien dans leur peau[†].

Le marché

Marque de maquillage n° 1
des ventes
MAC^{MD} ¶

Marque de maquillage n° 2
des ventes
Fenty Beauty^{MD} ||

Votre magnifique public cible

- Mène un mode de vie actif.
- Recherche des produits de haute qualité.
- Porte du maquillage décontracté au quotidien.
- Veut les meilleurs ingrédients.

* Source : Mintel : Color Cosmetics 2023.

† Source : Mintel : The Future of Color Cosmetics 2024.

‡ Source : Color Cosmetics – É.-U. – 2023

¶ Mac est une marque déposée de Estée Lauder Cosmetics Ltd. Fenty Beauty est une marque déposée de Roraj Trade LLC.



Du maquillage qui agit comme des soins de la peau : **Une beauté propre sans compromis**

Les formules Artistry^{MC} contiennent des ingrédients Nutrilite^{MC} puissants et des solutions colorées qui renforcent la confiance en soi pour chaque teint, apparence et style de peau.

- Toutes les formules **Future Glow^{MC} Artistry, Ever Perfect^{MC} Artistry et Go Vibrant^{MC} Artistry** sont propres, végétaliennes et n'ont jamais été testées sur les animaux.
- Elles satisfont aux **normes de propreté Artistry**, un ensemble de lignes directrices rigoureuses qui spécifient plus de 1 700 ingrédients à éviter, y compris les huiles minérales, les parabènes, les phtalates et les sulfates.
- **Une meilleure performance** grâce à des formules longues tenues, hydrofuges et résistantes aux bavures.
- Des formules, des textures et des finis conçus pour offrir **le look impeccable suprême pour tous les types de peau.**
- **Ingrédients non comédogènes***.
- **Emballage moderne et élégant.**

* Dans les fonds de teint et les poudres.



Les ingrédients purs et riches en nutriments sont dérivés de **plantes cultivées de manière durable** par Nutrilite





VISAGE

Détails sur le produit

Base lissante Ever Perfect Artistry

Cette base légère lisse l'apparence des imperfections de la peau, prolonge la tenue du maquillage et est infusée d'ingrédients doux pour la peau pour procurer une apparence matifiée qui estompe visiblement l'apparence des pores.

Fini	Mat
Couvrance	Diaphane, translucide
Tenue	Plus de 8 heures de tenue prolongée du maquillage
Texture	Légère, crémeuse
Type de peau	Pour tous les types de peau (grasse, sèche, mixte)



Translucant
127831



Inscrit auprès de
la Vegan Society

96 % indiquent qu'elle confère une apparence lisse à la peau.*

88 % affirment qu'elle minimise l'apparence des pores†.



Ingrédients clés

- **L'extrait de grenade** contribue à procurer des bienfaits antioxydants et apaise la peau.
- **L'extrait de cerises des Antilles** contribue à protéger la peau des facteurs de stress environnementaux.
- **L'extrait de racine de renouée japonaise** minimise l'apparence des pores et absorbe l'excès de sébum.

* Après 1 semaine, dans le cadre d'une étude des consommateurs auprès de 115 femmes.

† Après 1 semaine, dans le cadre d'une étude des consommateurs auprès de 110 femmes.

Le fond de teint permettant d'afficher une apparence impeccable



Fond de teint poudre Ever Perfect^{MC} Artistry

Un fond de teint ultra-fin longue tenue qui laisse un fini mat et naturel. Hydrate et protège la peau pour conférer une apparence visiblement plus jeune et lumineuse.



Fond de teint longue tenue Ever Perfect^{MC} Artistry

Un fond de teint longue tenue qui laisse un fini mat et doux. Hydrate et protège la peau pour un look sain et impeccable.



Fond de teint sérum Future Glow^{MC} Artistry

Un fond de teint qui rehausse l'éclat tout en hydratant et protégeant la peau afin que le teint soit plus lisse et d'apparence plus jeune et plus lumineuse.

	Fond de teint poudre Ever Perfect Artistry	Fond de teint longue tenue Ever Perfect Artistry	Fond de teint sérum Future Glow Artistry
Fini	Mat naturel	Mat doux	Éclat frais et rayonnant
Tenue	24 heures	24 heures	8 heures et plus
Couvrance	Modulable, de moyenne à complète	Modulable, de moyenne à complète	Modulable, de diaphane à moyenne
Texture	Crémeuse et douce	Crème-poudre	Crème sérum
Type de peau	Tous	Tous	Tous



Détails sur le produit

Fond de teint poudre Ever Perfect Artistry

Un fond de teint léger d'une couvrance moyenne à complète qui lisse et unifie la peau pour conférer un fini naturellement mat et impeccable qui dure 24 heures. Ce fond de teint poudre protège et hydrate la peau, peu importe ce que la journée vous réserve.

Fini	Mat naturel
Nuances	12 nuances
Couvrance	Modulable, de moyenne à complète
Tenue	24 heures. Résiste à la chaleur, à l'eau, à l'humidité et à la sueur [†]
Type de peau	Pour tous les types de peau (grasse, sèche, mixte)



101 Shell
127832



102 Cashmere
127833



103 Ivory
127834



201 Beige
127835



202 Bamboo
127836



203 Honey
127837



301 Biscotti
127838



302 Almond
127839



303 Chestnut
127840



401 Mocha
127841



402 Nutmeg
127842



403 Java
127843

96 % déclarent qu'elle est légère sur la peau*.

94 % indiquent qu'elle confère une apparence lisse à la peau*.



Ingrédients essentiels

- L'extrait de grenade provenant des plantes cultivées par Nutrilite^{MC} apaise la peau et la protège des facteurs de stress environnementaux.
- Extrait de cerises des Antilles provenant de plantes cultivées par Nutrilite.
- L'extrait de feuille de myrte citronné aide à contrôler et à réduire le sébum.
- Les poudres de nitrure de bore et de silice estompent visiblement l'apparence des imperfections.



**Boîtier de Fond de teint
poudre Ever Perfect**
127844

Boîtier et poudre vendus séparément.

* Après une semaine dans le cadre d'une étude des consommateurs auprès de 129 participants.

[†] Résiste à la chaleur allant jusqu'à 40 °C pendant 30 minutes et à l'humidité allant jusqu'à 90 % pendant 30 minutes.



Inscrit auprès de
la Vegan Society

Détails sur le produit

Fond de teint longue tenue Ever Perfect Artistry

Un fond de teint léger offrant une couvrance complète qui hydrate, protège et perfectionne la peau pour lui conférer une apparence saine et impeccable. Le fini mat doux et lisse reste en place toute la journée (24 heures).

Fini	Mat doux
Nuances	17 nuances
Couvrance	Couvrance complète et modulable
Tenue	Tenue de 24 heures, hydrofuge, résistante au plissage et aux bavures
Texture	Crème-poudre
Type de peau	Pour tous les types de peau (grasse, sèche, mixte)

Remarque : Vous aimez Future Glow^{MC} Artistry et aimeriez essayer Ever Perfect^{MC}? Les nuances sont les mêmes pour chaque produit, alors il est facile de trouver la vôtre!



101 Shell
127449



102 Cashmere
127450



103 Ivory
127451



104 Fawn
127452



201 Beige
127453



202 Bamboo
127454



203 Honey
127455



204 Oat
127456



301 Biscotti
127457



302 Almond
127458



303 Chestnut
127459



304 Amber
127460



305 Cocoa
127461



401 Mocha
127462



402 Nutmeg
127463



403 Java
127464



404 Espresso
127465



Inscrit auprès de
la Vegan Society

94 % affirment qu'il est
confortable à porter*.

90 % affirment qu'il a
amélioré l'apparence de leur peau*.

90 % affirment qu'il a estompé
l'apparence des imperfections de
leur peau*.



Ingrédients essentiels

- **L'extrait de grenade** provenant des plantes cultivées par Nutrilite^{MC} apaise la peau des facteurs de stress environnementaux.
- **Extrait de cerises des Antilles** provenant de plantes cultivées par Nutrilite.
- **L'extrait de fleur de camélia du Japon** contribue à apaiser la peau et à la protéger de la pollution.
- **Les poudres de silice et de mica** procurent une couvrance uniforme et impeccable.

* Après une semaine, dans le cadre d'une étude des consommateurs auprès de 129 participants.

Détails sur le produit

Fond de teint sérum Future Glow Artistry

Une couvrance nourrissante multi-bienfaits pour un teint plus lisse, plus jeune et plus éclatant. Ce fond de teint sérum contient des ingrédients pour les soins de la peau afin de cibler les deux principaux problèmes qui préoccupent le plus les clients :

- L'apparence des imperfections de la peau, comme les signes prématurés du vieillissement.
- Préoccupations concernant le teint et l'éclat de la peau.

Fini	Apparence saine et éclatante
Nuances	17 nuances
Couvrance	Modulable, de diaphane à moyenne
Tenue	Tenue de plus de 8 heures, hydrofuge, résistante à la sueur et à l'humidité
Texture	Crème sérum
Type de peau	Pour tous les types de peau (grasse, sèche, mixte)



101 Shell
126718



102 Cashmere
126719



103 Ivory
126720



104 Fawn
126721



201 Beige
126722



202 Bamboo
126723



203 Honey
126724



204 Oat
126725



301 Biscotti
126726



302 Almond
126727



303 Chestnut
126728



304 Amber
126729



305 Cocoa
126730



401 Mocha
126731



402 Nutmeg
126732



403 Java
126733



404 Espresso
126734



Inscrit auprès de
la Vegan Society

90 % affirment qu'il est
confortable à porter*.

88 % affirment qu'il est
léger sur la peau*.



Ingrédients essentiels

- **L'extrait de graines de chia blanc**, qui procure des bienfaits apaisants et calmants, confère à la peau une apparence plus éclatante et plus jeune.
- **L'extrait de grenade** aide à procurer les bienfaits d'une protection antioxydante.
- **L'extrait de romarin** aide à soutenir l'équilibre du microbiome de la peau.
- **Le collagène d'origine végétale+** cible les signes du vieillissement pour aider la peau à paraître plus ferme, plus lisse et plus élastique.
- Plus un **complexe d'acide hyaluronique** connu pour ses bienfaits hydratants.

* Après 1 semaine, dans le cadre d'une étude des consommateurs auprès de 109 femmes.

Technologies de soins de la peau : **Au cœur du Fond de teint sérum**

Obtenez de meilleurs bienfaits de soins de la peau avec notre complexe Phyto-L exclusif. Ce liposome est un système de libération spécial semblable à une bulle protectrice renfermant des molécules de lipides que la peau peut reconnaître et absorber; il transporte efficacement les ingrédients clés à la peau. Le complexe Phyto-L comporte plusieurs couches, notamment :

Noyau interne
Grenade cultivée
par Nutrilite^{MC}

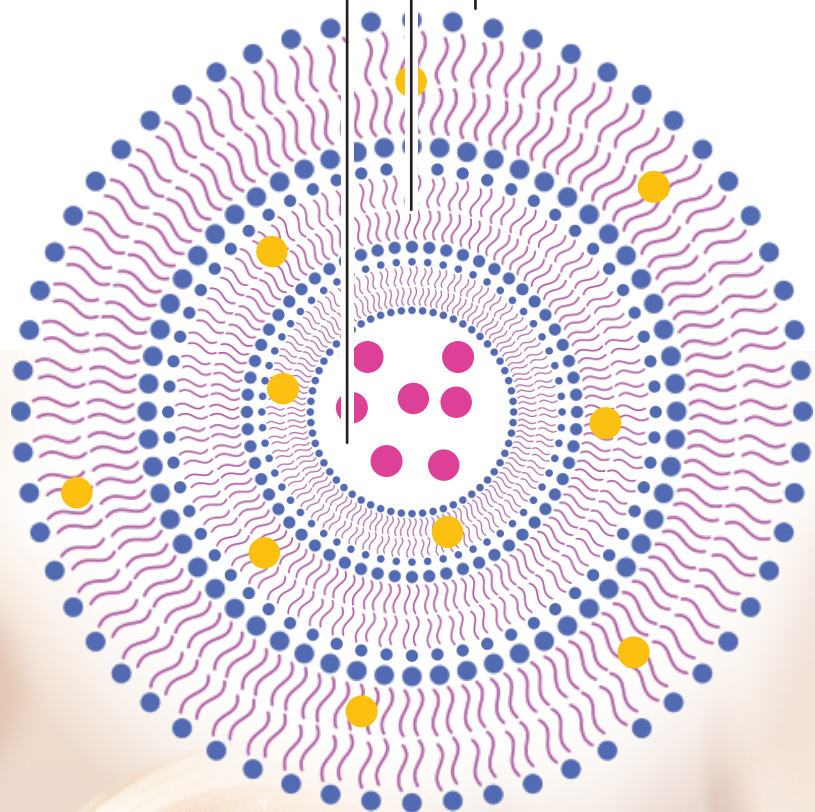
Zone médiane

Extrait de graines de chia
blanc cultivée par Nutrilite^{MC}
et romarin NutriCert^{MC}

**Coque lipidique
externe**



Il s'agit de la **première formule de maquillage de la marque Artistry^{MC} qui utilise la technologie des liposomes** pour exploiter des **ingrédients à base de plantes** pour les soins de la peau.



Technologie de correspondance personnalisée

Allier la rigueur scientifique à l'art de correspondance des nuances

Tests rigoureux des couleurs

En tirant parti de notre base de données exclusive Smart Skin et de la technologie de correspondance personnalisée, nous avons testé, corrigé et perfectionné la proportion exacte de chaque pigment utilisé dans notre Fond de teint sérum Future Glow^{MC} Artistry.

Nous avons aligné la profondeur et l'intensité de chaque niveau et de chaque sous-ton pour correspondre aux données réelles, et avons utilisé un ensemble de tests pour correspondre à un large éventail de teints de peau diversifiés afin d'allier la rigueur scientifique à l'art de correspondance des nuances.

Précis et flexible

Chaque nuance est affinée avec précision et ingénieusement flexible. La technologie de couleur et de texture collabore avec la couleur naturelle de la peau, tandis que les ratios de pigments de la couvrance diaphane à moyenne aident à créer un look impeccable, sain et rayonnant.

Nuances micro-ajustées

Chaque nuance a été analysée et affinée par des experts en couleur, créant une gamme de nuances qui rehausseront et mettront en valeur le sous-ton individuel de pratiquement chaque client.



POUR LES PEAUX CLAIRES OU PÂLES

avec un look teinté rose, nous rehaussons les pigments dorés pour équilibrer la rougeur.



POUR LES PEAUX CLAIRES, PÂLES OU MOYENNES

avec un look teinté jaune ou terne, nous rehaussons les pigments bleus pour équilibrer le teint jaunâtre, ainsi que les pigments rouges et dorés pour une apparence saine.



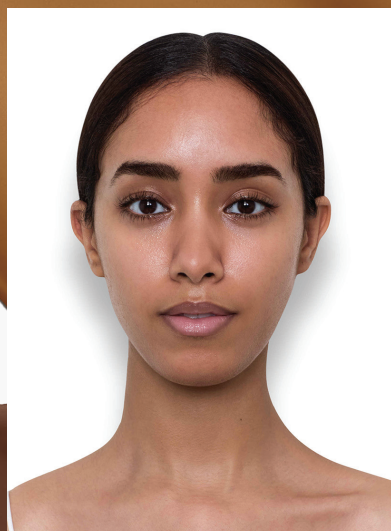
POUR LES PEAUX MOYENNES À BRONZÉES

avec un look teinté jaune, nous rehaussons les pigments rouges et bleus pour équilibrer le teint jaunâtre.



POUR LES PEAUX RICHES À FONCÉES

avec un look teinté orange, nous rehaussons les pigments rouges et dorés pour faire ressortir une apparence saine et éclatante.



Avant



Après

Tableau de substitution des Fonds de teint Artistry

Les clients qui aiment le **Fond de teint poudre Exact Fit^{MC} Artistry** et qui veulent essayer le **Fond de teint poudre Ever Perfect^{MC} Artistry** trouveront facilement leur nouvelle nuance.

Lors de tests cliniques, il a été démontré que le **Fond de teint poudre Ever Perfect Artistry** offre un contrôle du sébum 2,25 fois plus efficace que le **Fond de teint poudre Exact Fit Artistry**.

Fond de teint poudre Exact Fit Artistry	Nuances de sous-tons		Fond de teint poudre Ever Perfect Artistry	N° de stock :
L1N1 Bisque	De neutre à froid	▶	Nuance 101	127832
L1W1 Buff	De neutre à chaud	▶	Nuance 102	127833
L1W2 Cream	De neutre à chaud	▶	Nuance 103	127834
L1C1 Chablis	De neutre à froid	▶	Nuance 101	127832
L2N1 Ochre	De neutre à chaud	▶	Nuance 201	127835
L2N2 Natural	De neutre à chaud	▶	Nuance 201	127835
L2W1 Sand	De neutre à chaud	▶	Nuance 203	127837
L2C1 Chiffon	De neutre à froid	▶	Nuance 202	127836
L3N1 Tawny	De neutre à chaud	▶	Nuance 203	127837
L3C1 Plush	De neutre à chaud	▶	Nuance 203	127837
L3W1 Soleil	De neutre à chaud	▶	Nuance 301	127838
L4N1 Golden	De neutre à chaud	▶	Nuance 302	127839
L4W1 Brulee	De neutre à chaud	▶	Nuance 301	127838
L5W1 Cappuccino	De neutre à froid	▶	Nuance 303 ou 401	127840, 127841
L5N1 Caramel	De neutre à chaud	▶	Nuance 302	127839
LGN1 Walnut	De neutre à chaud	▶	Nuance 402 ou 403	127842, 127843



Tableau de substitution des Fonds de teint Artistry

Les clients qui aiment le **Fond de teint longue tenue Exact Fit^{MC} Artistry** et qui veulent essayer le **Fond de teint longue tenue Ever Perfect^{MC} Artistry** trouveront facilement leur nouvelle nuance.

Fond de teint longue tenue Exact Fit Artistry		Fond de teint longue tenue Ever Perfect Artistry	N° de stock :
L1N1 Bisque	➤	Nuance 103 ou 104	127451, 127452
L1W1 Buff	➤	Nuance 103 ou 104	127451, 127452
L1W1 Cream	➤	Nuance 104 ou 201	127452, 127453
L1C1 Chablis	➤	Nuance 101 ou 102	127449, 127450
L2N1 Ochre	➤	Nuance 203 ou 204	127455, 127456
L2N2 Natural	➤	Nuance 204 ou 301	127456, 127457
L2W1 Sand	➤	Nuance 203 ou 301	127455, 127457
L2C1 Chiffon	➤	Nuance 201 ou 202	127453, 127454
L3N1 Tawny	➤	Nuance 204 ou 301	127456, 127457
L3C1 Plush	➤	Nuance 202 ou 302	127454, 127458
L3W1 Soleil	➤	Nuance 301 ou 302	127457, 127458
L4N1 Golden	➤	Nuance 303 ou 304	127459, 127460
L4W1 Brulee	➤	Nuance 303 ou 304	127459, 127460
L5W1 Cappuccino	➤	Nuance 401 ou 402	127462, 127463
L5N1 Caramel	➤	Nuance 304 ou 305	127460, 127461
L6N1 Walnut	➤	Nuance 403 ou 404	127464, 127465
L6W1 Mink	➤	Nuance 403 ou 404	127464, 127465



Tableau de substitution des Fonds de teint Artistry

Les clients qui ont utilisé le **Fond de teint Youth Xtend^{MC} Artistry** vont adorer le **Fond de teint sérum Future Glow^{MC} Artistry**, et nous avons facilité la recherche de votre nouvelle nuance.

Fond de teint léger et transparent Artistry Hydra-V ^{MC}	YOUTH XTEND Artistry	NUANCE FUTURE GLOW ARTISTRY LA PLUS SIMILAIRE	N° de stock :
L1N1 Bisque	➤	101 Shell	126718
L1C1 Chablis	➤	102 Cashmere	126719
L1W1 Buff	➤	103 Ivory	126720
L1W2 Cream	➤	104 Fawn	126721
L2N2 Natural	➤	201 Beige	126722
L2C1 Chiffon	➤	202 Bamboo	126723
L2W1 Sand	➤	203 Honey	126724
L2N1 Ochre	➤	204 Oat	126725
L3W1 Soleil	➤	301 Biscotti	126726
L3C1 Plush	➤	302 Almond	126727
L3N1 Tawny	➤	303 Chestnut	126728
L4W1 Brulee	➤	304 Amber	126729
L5W1 Cappuccino	➤	305 Cocoa	126730
L4N1 Golden	➤	401 Mocha	126731
L5N1 Caramel	➤	402 Nutmeg	126732
L6W1 Mink	➤	403 Java	126733
L6N1 Walnut	➤	404 Espresso	126734



Fond de teint

101

Le bon fond de teint camoufle les imperfections et unifie le teint naturel pour créer une base pour tous les maquillages, ce qui est plus facile que vous ne le pensez.



Étape 1

Comprendre les teints de peau

Commencez par observer les veines à l'intérieur de votre poignet. S'ils ont une apparence verdâtre, vous pourriez avoir des sous-tons chauds. Ceux dont les veines ont une apparence bleuâtre ou violacée ont habituellement des sous-tons froids. Si vous avez des sous-tons neutres, vos veines peuvent sembler incolores ou correspondre à la couleur de votre peau. La couleur métallique de vos bijoux peut aussi vous aider. Vous portez de l'or? Cela signifie un sous-ton chaud. L'argent désigne un sous-ton froid. Et si vous portez les deux, votre sous-ton est peut-être neutre.

Étape 2

Trouver votre nuance

Sélectionnez les trois nuances qui semblent être dans votre gamme. Appliquez-en une ligne le long de votre joue, de votre mâchoire et de votre cou. La nuance qui disparaît sur votre peau est celle qu'il vous faut.



Étape 3

Choisir votre couvrance

La couvrance diaphane est légère et laisse transparaître votre peau naturelle. La couvrance moyenne aide à camoufler les imperfections et à unifier le teint. La couvrance complète offre un fini opaque pour afficher un teint impeccable et uniforme.



Étape 4

Sélectionner votre fini

Choisissez le fini de votre fond de teint selon vos préférences personnelles. Alors que certains aiment un éclat rayonnant, d'autres préfèrent un fini plus naturel ou mat.

Rayonnant : Éclatant et lumineux.

Mat : Une apparence lisse et parfaite, sans scintillement ni brillance.

Naturel : Ni brillant ni mat, sans lustre.



Détails sur le produit

Sérum anti-cernes Future Glow Artistry

Enrichi d'ingrédients doux pour la peau qui protègent et parfument l'apparence de la peau afin qu'elle soit visiblement plus lumineuse, ce cache-cernes 3-en-1 peut être utilisé pour illuminer et définir le visage ou dissimuler les imperfections, les taches brunes et les pores pour offrir un fini impeccable.

Fini	Rayonnant, effet aérographié
Nuances	6 nuances
Couvrance	Modulable, de moyenne à complète
Tenue	24 heures
Texture	Sérum crème
Type de peau	Pour tous les types de peau (grasse, sèche, mixte)



Fair
127825



Light
127826



Pâle à moyen
127827



Medium
127828



Medium Deep
127829



Deep
127830

Conseils de pro

Vous voulez tirer le meilleur parti de cet incroyable cache-cernes polyvalent? Consultez la section **Conseils de pro** de ce guide, qui regorge de techniques et de conseils et utiles.



Inscrit auprès de
la Vegan Society

93 % affirment
qu'il offre une excellente
couvrance*.

92 % affirment qu'il illumine
la région sous les yeux*.

91 % affirment qu'il réduit
l'apparence des imperfections†.



Ingrédients essentiels

- **L'extrait de grenade** provenant de plantes cultivées par Nutrilite^{MC} apaise la peau et aide à la protéger contre les facteurs de stress environnementaux.
- **L'extrait de graines de chia blanc** provenant de plantes cultivées par Nutrilite^{MC} procure des bienfaits apaisants.
- **L'huile de feuilles d'arbre à thé** hydrate la peau et illumine l'apparence des cernes.
- **L'aescine et la caféine** contribuent à dégonfler la région sous les yeux.

* Après une semaine, dans le cadre d'une étude des consommateurs auprès de 115 participants.

† Après une semaine dans le cadre d'une étude des consommateurs auprès de 111 participants.

Tableau de substitution de l'Anti-cernes Artistry

Les clients qui ont utilisé l'**Anti-cernes perfecteur Exact Fit^{MC} Artistry** vont adorer le **Sérum anti-cernes Future Glow^{MC} Artistry**; et nous avons facilité la recherche de votre nouvelle nuance.

Anti-cernes perfecteur Exact Fit ^{MC} Artistry		NUANCE FUTURE GLOW ARTISTRY LA PLUS SIMILAIRE	N° de stock :
Light	▶	Fair, Light	127825, 127826
Light Medium	▶	Light, Light Medium	127826, 127827
Medium	▶	Light Medium, Medium	127827, 127828
Medium Deep	▶	Medium, Medium Deep	127828, 127829
Very Deep	▶	Medium Deep, Deep	127829, 127830
Brightener	▶	Utilisez n'importe quel Sérum anti-cernes Future Glow ^{MC} Artistry comme illuminateur.	Peu importe



Détails sur le produit

Poudre libre Ever Perfect Artistry

Cette poudre légère et ultra-fine contribue à éliminer la brillance et à estomper l'apparence des pores, des ridules et des rides préserver une peau douce et d'apparence saine.

Finis
Tenue
Texture
Type de peau

Mat doux
Toute la journée; plus de 8 heures
Poudre ultra-fine, non desséchante
Pour tous les types de peau
(grasse, sèche, normale, mixte)



Highlight
127466



Light to Medium
127467



Medium to Deep
127468



95 % affirment qu'elle était légère sur leur peau*.

96 % affirment qu'elle a contribué à contrôler la brillance et le sébum*.

95 % affirment qu'elle a aidé à fixer le maquillage en place*.



Ingrédients essentiels

- **L'extrait de grenade** provenant des plantes cultivées par Nutrilite^{MC} apaise la peau et la protège des facteurs de stress environnementaux.
- **Extrait de cerises des Antilles** provenant de plantes cultivées par Nutrilite.
- Le **mica** crée un fini parfait sans plissage.
- La **silice** aide à contrôler la brillance et à réduire l'excès de sébum.



Inscrit auprès de
la Vegan Society

* Après une semaine, dans le cadre d'une étude des consommateurs auprès de 119 participants.

Détails sur le produit

Poudre compacte Future Glow Artistry

126735

La poudre aérée et translucide réduit la brillance et estompe l'apparence des pores.

Fini	Sain et mat
Tenue	Toute la journée; plus de 8 heures
Texture	Poudre légère soyeuse et fine
Type de peau	Pour tous les types de peau (grasse, sèche, normale, mixte)

Une nuance pour tous les teints

La Poudre compacte Future Glow Artistry est offerte dans une seule nuance universelle translucide. Elle est incolore et ne laisse pas de trace, permettant à votre teint naturel (ou à votre nuance de fond de teint privilégiée) de transparaître.

97 % affirment qu'elle est légère sur la peau*.

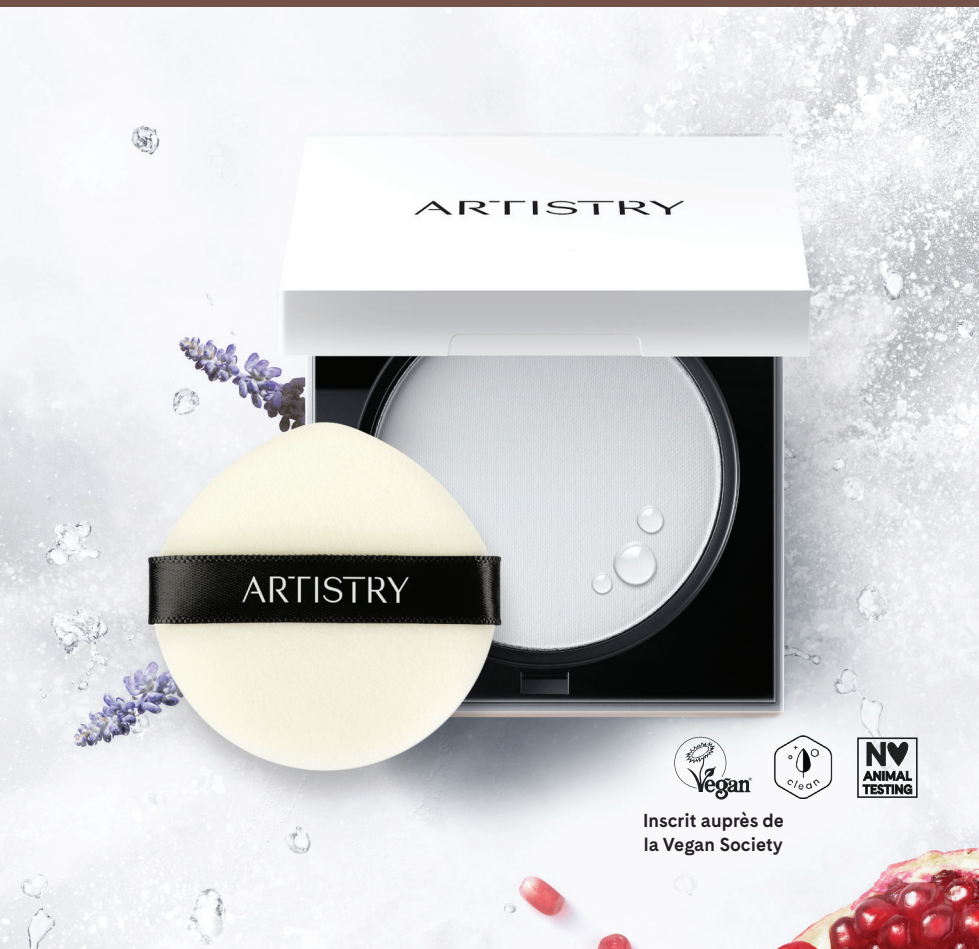
93 % affirment qu'elle aide à contrôler le sébum*.

87 % affirment qu'elle procure un fini impeccable*.



Ingrédients essentiels

- L'extrait de graines de chia blanc provenant de plantes cultivées par Nutrilite^{MC} est connu pour ses bienfaits calmants et apaisants
- L'extrait de grenade provenant de plantes cultivées dans nos fermes Nutrilite est connu pour ses bienfaits antioxydants.
- Zinc PCA pour aider à contrôler le sébum et la brillance.
- Complexe d'acide hyaluronique, un ingrédient hydratant réputé.



Inscrit auprès de
la Vegan Society

* Après 1 semaine, dans le cadre d'une étude des consommateurs auprès de 108 femmes.



YEUX

Détails sur le produit

Mascara volume 3-en-1 Go Vibrant Artistry

127845

Avec son applicateur rétractable, ce mascara 3-en-1 peut allonger et définir vos cils ou leur donner du volume pour créer deux looks distincts. La formule légère d'une tenue de 10 heures résiste à la sueur, ne s'effrite pas et ne bave pas.

Le mascara Artistry
le plus vendu,
avec une touche de nouveauté.



Applicateur rétractable

Ingrédients essentiels

- L'extrait de graines de citrouille aide à rendre les cils plus fournis et plus volumineux.
- Complexe phyto-hydrofuge pour conférer une apparence plus épaisse, plus longue et plus volumineuse aux cils.

89 % affirment qu'il confère un volume léger aux cils*.

89 % affirment qu'il définit davantage les cils*.

87 % affirment que leurs cils sont plus fournis*.

Disponible en
Natural Black

Détails sur le produit

Base de mascara Artistry Studio Base

123038

Donnez du volume.

Appliquez-la avant le Mascara Go Vibrant^{MC} Artistry pour amplifier le volume des cils.

Cette base de mascara allonge, épaissit et revitalise les cils, rendant ainsi votre regard intrigant et intense.



La teinte Wink-at-pink vous permet de voir chaque cil à mesure qu'il est enrobé, puis montre où vous avez appliqué le mascara.

* Après 1 semaine, dans le cadre d'une étude des consommateurs auprès de 115 femmes.



Inscrit auprès de
la Vegan Society

Détails sur le produit

Mascara sérum longueur hydrofuge Go Vibrant Artistry

126740

Cette formule hydrofuge résiste à la pluie, à la sueur et aux larmes pour des cils qui paraissent plus longs qui restent à l'épreuve de l'agglomération, de l'effritement et des bavures toute la journée.

Disponible en
Natural Black



85 % affirment qu'il confère aux cils un aspect défini et naturel*.

83 % affirment que la brosse permet de définir les cils*.

77 % affirment qu'il donne aux cils un apparence saine*.



Ingédients essentiels

- **Extrait de graines de chia blanc** provenant de plantes cultivées par Nutrilite^{MC} connu pour ses bienfaits apaisants.
- **Huiles végétales soigneusement sélectionnées**, notamment l'huile de graines de jojoba, l'huile de pépins de raisin et l'huile de graines de macadamia ternifolia.
- **Complexe phyto-hydrofuge** qui imperméabilise grâce au pouvoir des plantes.



Inscrit auprès de
la Vegan Society

* Après 1 semaine, dans le cadre d'une étude des consommateurs auprès de 109 femmes.

Détails sur le produit

Crayon eyeliner hydrofuge Go Vibrant Artistry

Ce crayon pour les yeux hydrofuge et sans bavures dessine une couleur intense à chaque application.

Natural Black

126744



Natural Brown

126741



Inscrit auprès de
la Vegan Society

96 % affirment qu'il est
confortable à porter*.

94 % affirment que la
couleur est intense*.

89 % affirment qu'il
s'applique facilement*.



Ingrédients essentiels

- **Extrait de graines de chia blanc** provenant de plantes cultivées par Nutrilite^{MC}, connu pour ses bienfaits apaisants.
- **Complexe de vitamines personnalisé avec de la vitamine E** mélangée à un sérum hydratant contenant de l'hyaluronate de sodium et de la glycérine.
- **Huiles végétales soigneusement sélectionnées, notamment de l'huile de karité, de l'huile d'avocat et de l'huile de graines de tournesol.**
- **Complexe phyto-hydrofuge** qui imperméabilise grâce au pouvoir des plantes.

* Après 1 semaine, dans le cadre d'une étude des consommateurs auprès de 106 femmes.

Détails sur le produit

Eyliner liquide longue tenue Go Vibrant Artistry

126743

Le crayon eyeliner liquide hydrofuge et sans bavures procure une couleur intense qui dure 10 heures.

Disponible en Natural Black

La couleur noire audacieuse provient en partie de la poudre de charbon noir d'origine naturelle (sans noir de carbone)



Inscrit auprès de
la Vegan Society

97 % affirment qu'il est
confortable à porter*

96 % affirment qu'il glisse
doucement*

94 % affirment qu'il procure
une couleur noire intense*



Ingédients essentiels

- L'extrait de grenade Nutrilite^{MC} aide à procurer des bienfaits antioxydants
- Complexe de vitamines personnalisé avec vitamine B5 et biotine (vitamine H) mélangé à de l'hyaluronate de sodium pro-hydratant
- Extrait de camomille, reconnu pour apaiser la peau, en plus de protéines végétales et de peptides

* Après 1 semaine, dans le cadre d'une étude des consommateurs auprès de 106 femmes.

Détails sur le produit

Crayon hydrofuge et gel teinté à sourcils Go Vibrant Artistry

Donnez une beauté saine à vos sourcils avec cet outil à double extrémité qui définit, colore et trace les contours.

Gamme de nuances

Choisissez la nuance qui se rapproche le plus de votre couleur naturelle pour un look naturel et légèrement défini.



True Black
126745
Noir profond et neutre.



Taupe
126746
Brun clair et froid pour cheveux brun clair et la plupart des blonds.



Dark Brown
126747
Brun moyen et chaud pour une vaste gamme de cheveux bruns de moyens à foncés.



Inscrit auprès de
la Vegan Society

96 % affirment qu'il confère une apparence plus fournie aux sourcils*.

92 % affirment qu'il fixe les sourcils en place sans les rendre raides*.

91 % affirment qu'il s'applique facilement*.



Ingrédients essentiels

- **Extrait de grenade** connu pour ses bienfaits antioxydants.
- **Complexe de vitamines pro-hydratant personnalisé** renfermant de la **vitamine E**, de la **vitamine C** et de la **biotine (vitamine H)**, rehaussées avec de l'acide hyaluronique et des céramides.
- **Huiles et extraits botaniques soigneusement sélectionnés** avec de l'huile de graine de Brassica napus et des glycérides de coco.
- **L'huile botanique d'origine naturelle et la cire de carnauba** forment une pellicule hydrofuge qui fixe la couleur et l'humidité dans chaque poil de vos sourcils (crayon seulement).

* Après 1 semaine, dans le cadre d'une étude des consommateurs auprès de 106 à 109 femmes.

Détails sur le produit

Quatuor d'ombres à paupières Go Vibrant Artistry

Quatre nuances intenses très populaires conçues pour s'agencer parfaitement et offrir des looks multi-finis qui durent toute la journée.



99 % affirment qu'il est confortable sur la peau autour des yeux*.

94 % affirment que la texture est facile à estomper*.

93 % affirment qu'il leur permet de créer leur propre look sans effort, qu'il soit naturel ou audacieux*.



Ingrédients essentiels

- **Extrait de graines de chia blanc** provenant de plantes cultivées par Nutrilite^{MC}, connu pour ses bienfaits apaisants.
- **Complexe de vitamines personnalisé composé de vitamine C, de vitamine E et de biotine (vitamine H)**, rehaussé avec un mélange pro-hydratant comprenant de l'acide hyaluronique et des céramides.

* Après 1 semaine, dans le cadre d'une étude des consommateurs auprès de 109 femmes.

Détails sur le produit

Quatuor d'ombres à paupières Go Vibrant Artistry



Golden Harvest
126736

Un quatuor de couleurs brunâtres chaudes, chaleureuses, naturelles et riches.

- 1 **Soft Wheat** – Nuance mate et légère, hâle neutre
- 2 **Satin Barley** – Nuance satinée, hâle brun moyen
- 3 **Golden Harvest** – Nuance irisée, or grillé
- 4 **Burnt Grain** – Nuance mate, brune foncée



Peach Basket
126737

Quatre couleurs terre cuite chaudes et sucrées comme le coucher du soleil.

- 1 **Milky Peach** – Nuance mate, beige chaud
- 2 **Salted Apricot** – Nuance satinée, melon rosé
- 3 **Sparkling Peach** – Nuance irisée, corail cuivré
- 4 **Peach Mahogany** – Nuance mate et riche, brun moyen



Berry Garden
126738

Votre sélection de quatre couleurs violacées parfaites, éclatantes et froides.

- 1 **Soft Lilacberry** – Nuance mate, mauve moderne
- 2 **Sugared Mulberry** – Nuance satinée, violet moyen
- 3 **Frosted Blueberry** – Nuance irisée, rose pervenche
- 4 **Blackcurrant** – Nuance mate, aubergine foncée



Stunning Skies
126739

Une tempête fantastique d'argenté, de gris et de noir nuit.

- 1 **Morning Fog** – Nuance mate, gris moyen froid
- 2 **Stormcloud** – Nuance satinée, étain brossé
- 3 **Silver Shower** – Nuance irisée, lumière stellaire argentée
- 4 **Deep Midnight** – Nuance mate, noir véritable

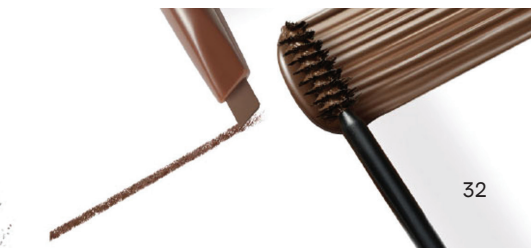
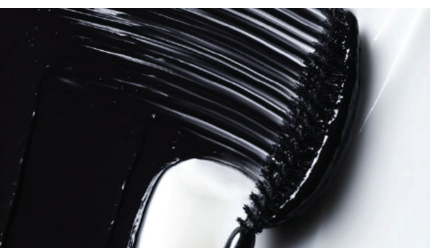


Inscrit auprès de
la Vegan Society

Tableau de substitution des produits pour les yeux Artistry

La couvrance et la texture de la formule seront différentes (et améliorées). Ce tableau illustre la meilleure combinaison de couleurs pour aider vos clients à trouver leur prochain maquillage pour les yeux préféré sain, magnifique et sans compromis.

PRODUITS SIGNATURE COLOR ^{MC} ARTISTRY	N° de stock		NOUVEAUX PRODUITS POUR LES YEUX GO VIBRANT ^{MC} ARTISTRY	NOUVEAU N° DE STOCK
Mascara longueur et définition	112237	▶	Mascara sérum longueur hydrofuge	126740
Crayon eyeliner Brown	118922	▶	Crayon eyeliner hydrofuge Natural Brown	126741
Crayon eyeliner Plumberry	118924			
Crayon eyeliner Black	118921	▶	Crayon eyeliner hydrofuge Natural Black	126744
Crayon eyeliner Graphite	118923			
Crayon à sourcils automatique Soft Black	110991	▶	Crayon hydrofuge et gel teinté à sourcils True Black	126745
Crayon à sourcils automatique Taupe	110989	▶	Crayon hydrofuge et gel teinté à sourcils Taupe	126746
Crayon à sourcils automatique Brun	110990	▶	Crayon hydrofuge et gel teinté à sourcils Dark Brown	126747
Eyeliner liquide longue tenue Black	120471	▶	Eyeliner liquide longue tenue Natural Black	126743
Quatuor d'ombres à paupières Spice Bronze	118395	▶	Quatuor d'ombres à paupières Gol- den Harvest	126736
Quatuor d'ombres à paupières Smoky	118393	▶	Quatuor d'ombres à paupières Stun- ning Skies	126739
Quatuor d'ombres à paupières Pink Chocolate	118396	▶	Quatuor d'ombres à paupières Peach Basket	126737
Quatuor d'ombres à paupières Plumberry	118397	▶	Quatuor d'ombres à paupières Berry Garden	126738





JOUES

Détails sur le produit

Fard à joues crème et poudre Go Vibrant Artistry

Un duo de fards à joues longue tenue (10 heures) doux pour la peau et aux nuances fraîches pouvant être portées tous les jours, dans un seul boîtier pratique. Les formules en crème et en poudre peuvent être utilisées seules pour conférer un look naturel et lumineux, ou superposées pour moduler une couleur riche.

Le fard à joues crème

Tenue confortable, pigment uniforme et couleur naturelle pouvant aussi servir de rouge à lèvres.

Le fard à joues poudre

Un fini chatoyant crée une apparence plus ferme et repulpée et contribue à fixer le fard à joues en place.

94 % conviennent que le fard à joues confère une apparence saine et éclatante à leur peau*.

95 % affirment que le fard à joues est confortable et léger*.

96 % affirment que le fard à joues procure à la peau un éclat naturel d'apparence saine*.



Ingrédients essentiels

- **Extrait de grenade**, qui aide à procurer des bienfaits antioxydants.
- **Complexe vitaminé enrichi (E et B5) et complexe hydratant (céramide).**
- **Pigments minéraux de source naturelle** (pas de carmin) pour obtenir des teintes d'allure naturelle.

* Selon une firme de recherche indépendante qui a compilé les réponses de 109 consommatrices âgées de 24 à 55 ans ayant utilisé le produit pendant une semaine.

Détails sur le produit

Fard à joues crème et poudre Go Vibrant Artistry



Peachy Days
127472

Crème : Tangerine Bliss – corail riche
Poudre : Abricot Glow – rose orangé pâle



Pink Spring Fling
127473

Crème : Carnation Fields – rose pêche avec une touche d'orange
Poudre : Camelia Bloom – rose pâle chaud et lumineux



Mauvy Night
127474

Crème : Fuchsia Flirt – rose foncé avec une touche de violet
Poudre : Lilac Luster – mauve froid



Summer Sunset
127475

Crème : Sun-kissed Sienna – brun riche et foncé
Poudre : Bronze Rays – hâle brun pâle



Inscrit auprès de
la Vegan Society



LÈVRES

Détails sur le produit

Rouge à lèvres mat Go Vibrant Artistry

Le nouveau fini mat naturel s'applique comme du velours et tient toute la journée (8 heures). Offert en huit couleurs audacieuses.

Neutre/rosé :



208 Lazy Day Latte
124162



209 Love Note Nude
124163



203 Recharge Rose
124157

Prune/brun :



207 Blush Crush
124161

Roses :



201 Lunch Date
Pink
124155



202 Photobomb
Fuchsia
124156

Les rouges :



204 Road Trip Red
124158



205 Firecracker Red
124159



Inscrit auprès de
la Vegan Society

97 % constatent un effet audacieux en une seule application*.

88 % affirment que le produit offre une longue tenue confortable*.

190 % rehaussement de pigment**.



Ingrédients essentiels

- Huile de graines de chia blanc cultivées par Nutrilite^{MC}
- Huile de ginseng
- Beurre de karité
- Huile de graines de tournesol
- Extrait d'aloès

* Après 1 semaine, dans le cadre d'une étude des consommateurs auprès de 107 femmes.

** Comparativement au Rouge à lèvres Signature Color^{MC} Artistry.

Détails sur le produit

Rouge à lèvres crème Go Vibrant Artistry

Cette formule crémeuse et hydratante est très lisse et éclatante, et tient pendant des heures. Offert en 10 nuances somptueuses.

Neutre/rosé :



102 Weekend Rosé
124145



103 Mauvelous Morning
124146

Les rouges :



106 Secret Crush
Scarlet
124149



107 Take Charge
Red
124150

Prune/brun :



104 Berry Special
Evening
124147



108 Text Me
Terracotta
124151



111 Go-Go Cocoa
124154

Rose/corail :



109 Spice Meets
Nice
124152



110 Crush on
Coral
124153



101 Saturday
Peach
124144



94 % affirment qu'il confère une couleur audacieuse à leurs lèvres*.

92 % affirment qu'il est confortable à porter*.



Ingrédients essentiels

- Huile de graines de chia blanc cultivées par Nutrilite^{MC}
- Huile de ginseng
- Beurre de karité
- Huile de graines de tournesol
- Extrait d'aloès



Inscrit auprès de
la Vegan Society

* Après 1 semaine, dans le cadre d'une étude des consommateurs auprès de 107 femmes.

Détails sur le produit

Baume à lèvres diaphane Go Vibrant Artistry

124674

Hydrate et rajeunit pour aider les lèvres
à paraître et à se sentir lisses et apaisées.



Ingrédients essentiels

- 90 % des ingrédients sont de source naturelle*
- Huile de graines de chia blanc cultivées par Nutrilite^{MC}
- Huile de ginseng
- Beurre de karité
- Huile de graines de tournesol
- Extrait d'aloès



Inscrit auprès de
la Vegan Society

* Montant calculé sur la base de la norme ISO.

Détails sur le produit

Repulpant à lèvres liquide lumineux Go Vibrant Artistry

127484

Obtenez des lèvres d'apparence plus pulpeuses avec un fini frais parfait et un effet repulpant incroyable. L'applicateur effilé, le miroir et la lumière à DEL pratique permettent une application précise n'importe où, n'importe quand.



98 % affirment que son fini est très brillant*.

97 % affirment qu'il procure une sensation d'hydratation à leurs lèvres*.

91 % affirment qu'il confère une apparence plus pulpeuse à leurs lèvres*.

88 % affirment qu'il procure une sensation de picotement confortable à leurs lèvres*.



Ingédients essentiels

- **Extrait de grenade**, issu de plantes cultivées dans nos fermes Nutrilite^{MC}, qui aide à procurer des bienfaits antioxydants.
- **Complexe vitaminique enrichi**, notamment des vitamines H, C, B, E et de dérivés de la vitamine E, et un **complexe hydratant**, notamment des céramides et de l'acide hyaluronique.

* Après une semaine, dans le cadre d'une étude des consommateurs auprès de 126 participants.

Détails sur le produit

Rouge à lèvres liquide lumineux Go Vibrant Artistry – Mat

Une couleur douce pour les lèvres qui glisse uniformément et sans effort comme un brillant à lèvres, mais qui laisse un fini doux, velouté et mat, léger comme une plume. L'applicateur effilé, le miroir et la lumière à DEL pratique permettent une application précise n'importe où, n'importe quand.

Roses et mauves :



Dragon Fruit De-light
127477
Rose foncé
d'apparence naturelle
avec une touche de
mauve



Blushing Merlot
127584
Nuance violette et
rose pâle avec une
touche de sous-
tons froids

Les rouges :



Pepper Pout
127478
Rouge vif classique

Prunes et bruns :



Mocha Crush
127476
Brun pâle



Midnight Orchid
127479
Prune riche et foncée




Inscrit auprès de
la Vegan Society



89 % affirment qu'il est léger
sur les lèvres*.

80 % affirment qu'il confère
une apparence éclatante*.

74 % affirment qu'il n'a pas
desséché leurs lèvres*.



Ingrédients essentiels

- **Extrait de grenade**, issu de plantes cultivées dans nos fermes Nutrilite^{MC}, qui aide à procurer des bienfaits antioxydants.
- **Extrait de fraises et de feuilles de framboisier**.
- **Complexe vitaminique enrichi**, notamment des vitamines H, C, B, E et de dérivés de la vitamine E, et un **complexe hydratant**, notamment des céramides et de l'acide hyaluronique.

* Après une semaine, dans le cadre d'une étude des consommateurs auprès de 120 participants.

Détails sur le produit

Rouge à lèvres liquide lumineux Go Vibrant Artistry – Éclatant

Une couleur douce pour les lèvres qui laisse un fini brillant et lustré et qui procure une sensation aussi légère qu'une plume et une tenue de 10 heures. L'applicateur effilé, le miroir et la lumière à DEL pratique permettent une application précise de la couleur n'importe où, n'importe quand.

Roses et pêche :



Kiss Me Cranberry
127482
Rose foncé



Fuchsia Bloom
127601
Rose foncé vif et frais

Prunes et bruns :



Choco Bean
127483
Violet brunâtre
riche et foncé

Les rouges :



Desert Rose
127481
Rouge brûlé avec
une touche de
mauve




Inscrit auprès de
la Vegan Society



91 % affirment qu'il confère
un look éclatant*.

89 % affirment qu'il est
hydratant*.

84 % affirment qu'il est
léger*.



Ingrédients essentiels

- **Extrait de grenade**, issu de plantes cultivées dans nos fermes Nutrilite^{MC}, qui aide à procurer des bienfaits antioxydants.
- **Extrait de fraises et de feuilles de framboisier**.
- **Complexe vitaminique enrichi**, notamment des vitamines H, C, B, E et de dérivés de la vitamine E, et un **complexe hydratant**, notamment des céramides et de l'acide hyaluronique.

* Après une semaine, dans le cadre d'une étude des consommateurs auprès de 119 participants.

Tableau de substitution des Rouges à lèvres Artistry

Les clients qui aiment le **Brillant à lèvres lumineux Signature Color^{MC} Artistry** et qui veulent essayer le **Rouge à lèvres liquide lumineux – Éclatant** et **Rouge à lèvres liquide lumineux – Mat Go Vibrant^{MC} Artistry** peuvent facilement trouver leur nouvelle nuance.

Brillant à lèvres lumineux Signature Color Artistry		Rouge à lèvres liquide lumineux Go Vibrant ^{MC} Artistry – Éclatant et Mat	N° de stock :
Real Red	➤	Kiss Me Cranberry et/ou Pepper Pout	127482, 127478
Pink Nude	➤	Desert Rose et/ou Mocha Crush	127481, 127476
Juicy Peach	➤	Desert Rose et/ou Dragon Fruit De-light	127481, 127477
Raspberry Kiss	➤	Kiss Me Cranberry et/ou Midnight Orchid	127482, 127479
Misty Mauve	➤	Desert Rose et/ou Blushing Merlot	127481, 127584
Sweet Melon	➤	Fuchsia Bloom et/ou Dragon Fruit De-light	127601, 127477
Pink Sugar	➤	Desert Rose et/ou Blushing Merlot	127481, 127584
Rose Petal	➤	Fuchsia Bloom et/ou Dragon Fruit De-light	127601, 127477





CONSEILS DE PRO ET LOOKS

Commencez par les soins de la peau

Un maquillage magnifique commence avec une peau d'apparence saine. Établissez un rituel sain de soins de la peau matin et soir.

Choisissez vos nettoyant, tonique, sérum et hydratant Artistry^{MC} préférés conçus pour répondre à vos besoins spécifiques des soins de la peau Artistry Studio^{MC} et de Skin Nutrition^{MC} Artistry. Voir les suggestions ci-dessous.



RITUEL DU MATIN

Commencez par un nettoyant doux

Utilisez votre nettoyant **Artistry préféré** pour un nettoyage minutieux tout en douceur.

Tonique

Pour rééquilibrer votre peau après le nettoyage et la préparer pour les produits de traitement, choisissez votre **tonique Artistry préféré**.

Appliquez le(s) sérum(s)

Pour traiter votre peau, essayez notre meilleur vendeur, le **Sérum quotidien vitamine C + AH3 Skin Nutrition Artistry** pour illuminer, repulper et unifier le teint.

Hydratant

Hydratez et protégez votre peau! Essayez la **Lotion hydratante de jour Skin Nutrition Artistry** ou votre **hydratant préféré Skin Nutrition Artistry**.

Crème pour les yeux

Obtenez des yeux hydratés et d'apparence saine avec le **Gel-crème hydratant pour les yeux Skin Nutrition Artistry**.

FPS

Pour terminer votre rituel, appliquez un FPS, comme nos **lotions à FPS 30 Skin Nutrition Artistry** pour profiter d'une protection solaire optimale.

RITUEL DU SOIR

Enlevez tout votre maquillage le soir

Nous recommandons le **Démaquillant + nettoyant micellaire Skin Nutrition Artistry** ou le **Démaquillant + nettoyant micellaire Début** propre Artistry Studio.

Appliquez ensuite un nettoyant doux

Le **Nettoyant mousse hydratant Skin Nutrition Artistry** ou le **Nettoyant moussant régénérant Artistry Skin Nutrition** sont des options idéales et non irritantes.

Exfoliant et/ou masque

Utilisez votre **exfoliant** ou **masque Artistry préféré** une fois par semaine, le soir, pour lisser la peau et cibler des problèmes cutanés précis.

Appliquez un tonique

Appliquez un **tonique Skin Nutrition Artistry** pour aider à hydrater et à soutenir la barrière cutanée.

Appliquez un sérum

Appliquez le **Sérum quotidien vitamine C + AH3** et votre **sérum Artistry préféré** pour aider à traiter vos problèmes cutanés précis.

Hydratez

Nourrissez votre peau en profondeur grâce à une hydratation et à une science de réparation et régénération haute performance avec un hydratant Artistry, comme la **Crème régénérante Supreme LX^{MC} Artistry** ou la **Crème régénérante Skin Nutrition Artistry**.

Crème pour les yeux

Complétez votre rituel avec une crème pour les yeux Artistry ciblée pour réduire les ridules visibles, adoucir les cernes et restaurer la vitalité autour des yeux.

Hygiène professionnelle

En adoptant une bonne hygiène et en devenant un modèle à cet égard, vous signalez à vos clients que vous vous souciez d'eux, que vous prenez au sérieux la protection de leur santé et que vous êtes consciencieux de créer un environnement de travail salubre et sécuritaire.



Mains propres

Lavez-vous les mains avec de l'eau et du savon et séchez-les soigneusement chaque fois que vous touchez un client ainsi qu'avant et après avoir fait la démonstration d'un produit. Si vous portez des gants, assurez-vous également de vous laver les mains avant de les enfiler et après les avoir retirés. Ne vous touchez jamais votre visage à moins d'avoir les mains propres et lavez-vous les mains immédiatement après.

Espace de travail propre

Une mise en place propre et ordonnée est essentielle. Assurez-vous d'avoir tout ce qui suit avant de commencer :



- Évier rempli d'eau tiède propre.
- Du savon liquide ou un désinfectant pour les mains à base d'alcool, comme le **Désinfectant pour les mains g&h^{MC} Protect**.
- Gants jetables.
- Serviettes à usage unique ou un nouveau rouleau de papier essuie-tout; les mouchoirs peuvent dépanner.
- Tampons de coton, cotons-tiges et spatules neufs.
- Alcool isopropylique à 70 %.
- Poubelle.

Il y a trois choses très importantes à retenir avant de faire la démonstration d'un produit Artistry^{MC} à un client :

1. Vérifiez si votre client a des allergies, précisément à des produits de beauté ou à des ingrédients précis.
2. Faites-lui essayer le produit en l'utilisant sur sa propre peau.
3. Expliquez clairement quels produits il applique et leurs bienfaits.



Démonstrations de produits sans danger

Avant d'ouvrir les produits Artistry, vaporisez les bouteilles, les tubes et les pots avec de l'alcool isopropylique à 70 % et séchez-les à l'aide d'un essuie-tout propre. Appliquez les produits avec des rondelles de coton, des cotons-tiges ou des spatules propres. Nettoyez les produits avec de l'alcool isopropylique à 70 % lorsque vous avez terminé.

Conseils de pro

Aidez vos clients à obtenir un look magnifique qui les met en valeur tout en augmentant le volume de leurs commandes.



Une peau fraîche d'apparence naturelle

Choisissez un fond de teint 2 ou 3 nuances plus foncées que votre teint naturel. Commencez en ajoutant quelques gouttes du fond de teint plus foncé à une noisette de **Lotion-gel mate équilibrante** ou de **Lotion hydratante de jour Skin Nutrition^{MC} Artistry**. Mélangez-les et appliquez-les sur le front, les pommettes, le pont du nez et la mâchoire à l'aide d'un pinceau à fond de teint ou d'une éponge à maquillage humide.



Perfectionnez votre moue

Préparez les lèvres pour obtenir les meilleurs résultats. Commencez en hydratant vos lèvres avec le **Baume pour les lèvres Moue choyée Artistry^{MC}**. Gardez-le pendant que vous terminez le reste de votre maquillage. Utilisez le bout incliné de votre applicateur pour les lèvres (en forme de pied en biche) ou de votre rouge à lèvres en guise de crayon à lèvres pratique. Commencez au centre de vos lèvres et faites un trait vers l'extérieur en suivant les contours naturels et la forme de vos lèvres. Pour éviter les bavures, utilisez une petite quantité et utilisez-en davantage progressivement au besoin. Commencez par le centre de vos lèvres et appliquez-le vers l'extérieur. Au besoin, utilisez un pinceau à lèvres pour perfectionner les bords. Lorsque vous avez terminé, estompez le contour de vos lèvres en appliquant votre **Rouge à lèvres Go Vibrant^{MC} Artistry** ou votre **Rouge à lèvres liquide lumineux Go Vibrant Artistry** préféré pour afficher des lèvres impeccables et pulpeuses.



Super! Ces yeux

Attrapez votre **Quatuor d'ombres à paupières Go Vibrant Artistry** préféré et un pinceau duveteux. Déposez d'abord doucement la nuance n° 4 dans le creux de votre paupière, en l'estompant jusqu'à l'arcade sourcilière. Ensuite, utilisez un pinceau plat pour appliquer la nuance n° 2 au centre de la paupière. Pour ajouter plus de dimension, répétez la même étape avec la nuance n° 3. Ensuite, toujours avec un pinceau plat, appliquez la nuance n° 4 pour ombrer la ligne des cils inférieurs. Terminez avec un **Crayon eyeliner** ou un **Eyliner liquide Go Vibrant Artistry** et une touche de **Mascara longueur hydrofuge Go Vibrant Artistry** pour arborer un regard magnifique et audacieux!



Conseils de pro

Tirez le meilleur parti du Sérum anti-cernes Future Glow Artistry polyvalent et multitâche avec ces conseils de pro utiles.



Camouflez les imperfections sous les yeux

Choisissez une teinte similaire à votre teint.

Déposez de petites gouttes dans le coin intérieur de l'œil et estompez-les avec le bout des doigts pour conférer une apparence naturelle. Pour obtenir un fini plus brillant et une couvrance complète, appliquez le produit sous l'œil en créant un triangle inversé. Estompez le produit avec le Pinceau à cache-cernes Artistry, le bout d'un doigt ou une Éponge à maquillage perfectrice Artistry humide.



Utilisez-le comme illuminateur

Choisissez une teinte similaire à votre teint.

Déposez des gouttes sur l'arête du nez, le haut des pommettes, le menton, sous l'arcade sourcilière et dans le coin interne de l'œil. Estompez le produit avec le Pinceau à cache-cernes Artistry, le bout d'un doigt ou une Éponge à maquillage perfectrice Artistry humide.



Utilisez-le pour définir les contours

Choisissez un fond de teint de 2 ou 3 nuances plus foncées que votre teint naturel.

Après avoir appliqué le fond de teint, et avant d'appliquer la poudre, tirez un trait de cache-cernes le long de la racine des cheveux et de la mâchoire, sur les côtés et/ou la pointe du nez, et sous les pommettes. Estompez le produit avec le Pinceau à cache-cernes Artistry, le bout d'un doigt ou une Éponge à maquillage perfectrice Artistry humide. Fixez le produit avec de la poudre libre.



Camouflez les imperfections et les taches brunes

Choisissez une teinte similaire à celle de votre teint.

Avant et après l'application du fond de teint, appliquez le cache-cernes en le tapotant sur les imperfections à l'aide du Pinceau à cache-cernes Artistry, du bout d'un doigt ou d'une éponge à maquillage perfectrice Artistry humide. Fixez le produit avec de la poudre libre.



Créer des looks par teint de peau

La meilleure façon d'augmenter le volume de commande de votre client est de vendre un look complet, pas seulement des produits uniques. Voici quelques inspirations utiles pour créer des looks que vos clients aimeront ajouter à leur choix de fond de teint.

NIVEAU 4 – FONCÉ	N° de stock
Anti-cernes Future Glow ^{MC} Artistry – Medium Deep ou Deep	127829 ou 127830
Quatuor d'ombres à paupières Go Vibrant ^{MC} Artistry – Stunning Skies	126739
Crayon eyeliner Go Vibrant Artistry – Natural Black	126743
Duo pour sourcils Go Vibrant Artistry – True Black	126745
Mascara volume 3-en-1 Go Vibrant Artistry	127845
Fard à joues Go Vibrant Artistry – Summer Sunset	127475
Rouge à lèvres Go Vibrant Artistry – Berry Special Evening	124147

NIVEAU 3 – MOYEN	N° de stock
Anti-cernes Future Glow ^{MC} Artistry – Light Medium or Medium	127827 ou 127828
Quatuor d'ombres à paupières Go Vibrant ^{MC} Artistry – Berry Garden	126738
Crayon eyeliner Go Vibrant Artistry – Natural Brown	126741
Duo pour sourcils Go Vibrant Artistry – Dark Brown	126747
Mascara volume 3-en-1 Go Vibrant Artistry	127845
Duo de fards à joues Go Vibrant Artistry – Mauvy Night	127474
Rouge à lèvres Go Vibrant Artistry – Text Me Terracotta	124151



Créer des looks par teint de peau

(suite)



NIVEAU 2 – PÂLE/MOYEN	N° de stock
Anti-cernes Future Glow ^{MC} Artistry – Light ou Light Medium	127826 ou 127827
Quatuor d'ombres à paupières Go Vibrant ^{MC} Artistry – Golden Harvest	126736
Crayon eyeliner GV – Natural Brown	126741
Duo pour sourcils GV – Dk Brown	126747
Mascara volume 3-en-1 GV	127845
Duo de fards à joues GV – Peachy Days	127472
Rouge à lèvres GV – Text Me Terracotta	124151



NIVEAU 1 – PÂLE	N° de stock
Anti-cernes Future Glow Artistry – Fair ou Light	127825 ou 127826
Quatuor d'ombres à paupières Go Vibrant Artistry – Peach Basket	126737
Crayon eyeliner Go Vibrant Artistry – Natural Brown	126741
Duo pour sourcils Go Vibrant Artistry – Taupe	126746
Mascara volume 3-en-1 Go Vibrant Artistry	127845
Duo de fards à joues Go Vibrant Artistry – Pink Spring Fling	127473
Rouge à lèvres Go Vibrant Artistry – Mauvelous Morning	124146





SOUTIEN À LA VENTE

Façons simples de **vous lancer dans la vente**

Plus vous en savez, plus il est facile d'aborder les clients, de susciter leur intérêt et de réaliser plus de ventes. Alors, commencez à apprendre avec ces ressources. Vous aurez tout ce qu'il faut!

Découvrez des produits que vous aimez

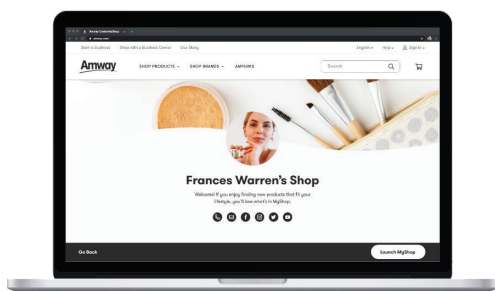
L'**expérience Beauté virtuelle Artistry^{MC}** peut vous aider à découvrir votre rituel de soins de la peau, à trouver des nuances de maquillage à l'aide de l'outil d'essai et à créer un témoignage personnel percutant à partager avec vos clients.

Utilisez l'**Éducation Amway^{MC}**

Vous y trouverez une variété de ressources et de renseignements sur les façons de gagner de l'argent, de vendre des produits, de bâtir une équipe de vente et bien plus encore.

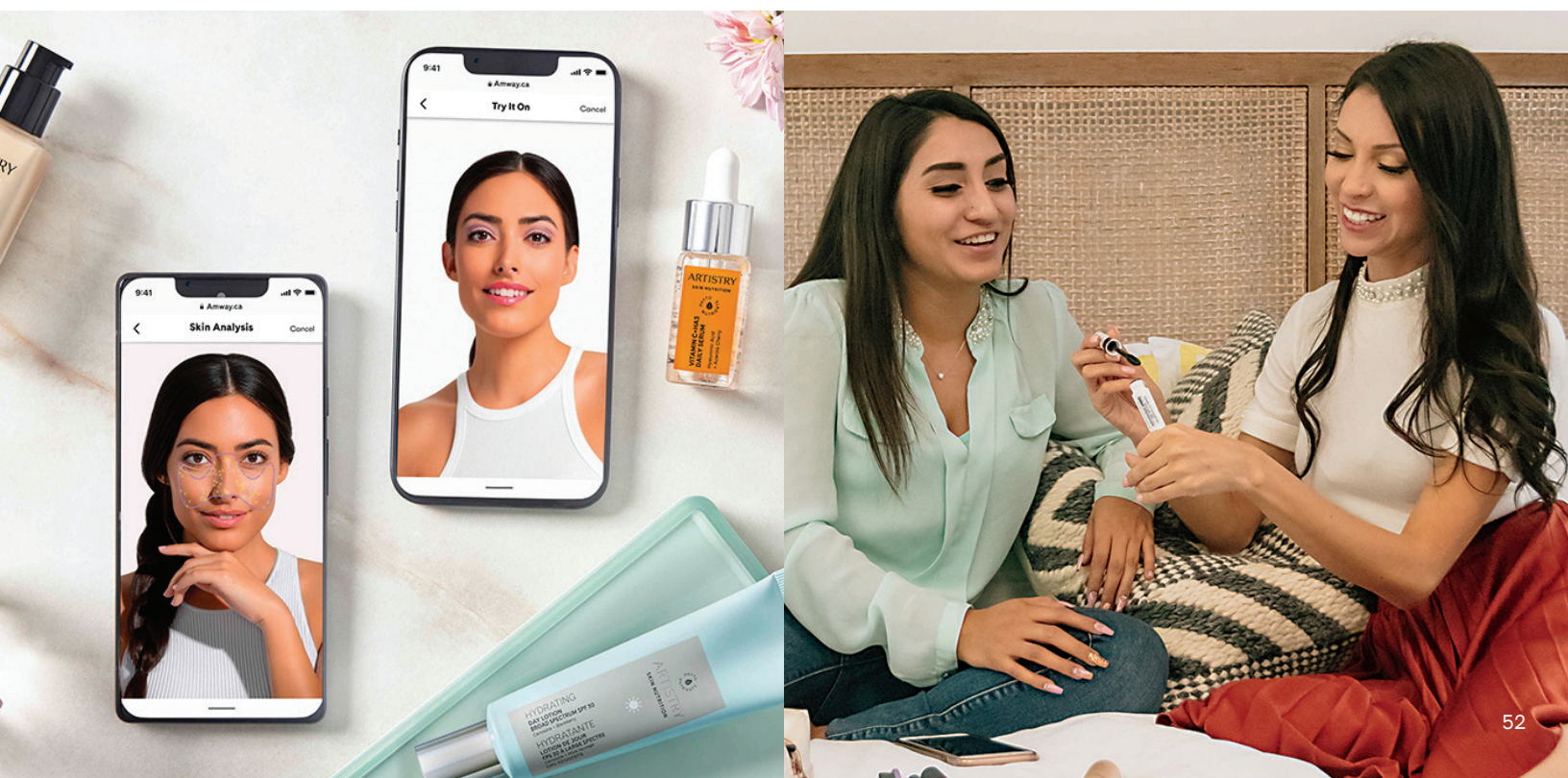
Fidélisez vos clients

Des outils comme les **commandes programmées DITTO^{MC}** rendent le magasinage facile et gratifiant. La garantie de satisfaction élimine la crainte des clients d'essayer de nouveaux produits et contribue à conclure la vente.



Configurez MyShop

Créez votre boutique numérique gratuite et personnalisée. C'est un moyen facile de vendre des articles, d'interagir avec les clients et de promouvoir des produits. Tenez le contenu à jour régulièrement et partagez votre boutique numérique MyShop avec les clients pour qu'ils soient toujours connectés et qu'ils magasinent avec vous.



Façons simples de **vous** lancer dans la vente

(suite)

Formation interactive sur le maquillage Artistry^{MC}

Apprenez comment présenter et vendre tous les produits que vos clients adoreront et qui sont issus de notre collection haute performance à base de plantes Artistry. Passez en revue la structure de vente en six étapes, mettez en pratique ce que vous direz et passez facilement de l'identification du besoin à la conclusion de la vente. De plus, trouvez des liens vers toutes les ressources dont vous avez besoin pour devenir bien plus qu'un expert.

Présentation de la formation Artistry

Apprenez tout sur le maquillage Artistry^{MC} dans une formation facile à suivre (puis formez vos équipes!) Disponible dans le Centre de ressources Amway.

Catalogues

Le livret de la beauté contient tous les plus récents et meilleurs produits pour les clients. Vous pouvez aussi trouver ces ressources sur [Amway.ca/publications](https://www.amway.ca/publications).

Fonction de partage sur le site Web d'Amway^{MC}

Partagez facilement les liens vers les produits à vos clients et obtenez le mérite de toutes les ventes qui en découlent, lorsque vous êtes connecté au site Web d'Amway.

Vidéos Artistry

Encouragez vos clients à visiter le site [YouTube.com/AmwayCA](https://www.youtube.com/AmwayCA) et à consulter la liste de lecture d'Artistry pour découvrir des vidéos portant sur l'utilisation des produits Artistry.



Développer votre commerce de beauté

Établissez des liens avec vos clients grâce à des produits révolutionnaires et facilitez la vente

Développez votre expertise et votre clientèle

Créez des looks qui augmentent les ventes et mettent en lumière la compatibilité des produits. Si un client achète un quatuor d'ombres à paupières, associez-le à un anti-cernes pour l'utiliser comme base, puis ajoutez un mascara et un eyeliner pour faire la démonstration des produits et les vendre ensemble.

Organisez des pauses-beauté

Que ce soit en personne ou en ligne, les pauses-beauté vous donnent l'occasion d'établir un lien avec les clients et de communiquer votre enthousiasme pour les derniers produits de beauté Artistry.

Évaluez la saisonnalité

Entrez en contact avec les nouveaux clients et les clients existants chaque saison pour vous assurer qu'ils sont bien approvisionnés et prêts pour le changement de température.

- Mettez l'accent sur les couleurs tendance chaque saison.
- Informez les clients des besoins cutanés saisonniers.
- Le maquillage est un cadeau fantastique! Anniversaires, vacances, Galentine's, etc.





PARTAGEZ VOTRE
HISTOIRE

#Artistry
#ArtistryGoVibrant

SUIVEZ-NOUS

 [ArtistryCanada](https://www.instagram.com/ArtistryCanada)

 [ArtistryUSCanada](https://www.facebook.com/ArtistryUSCanada)

